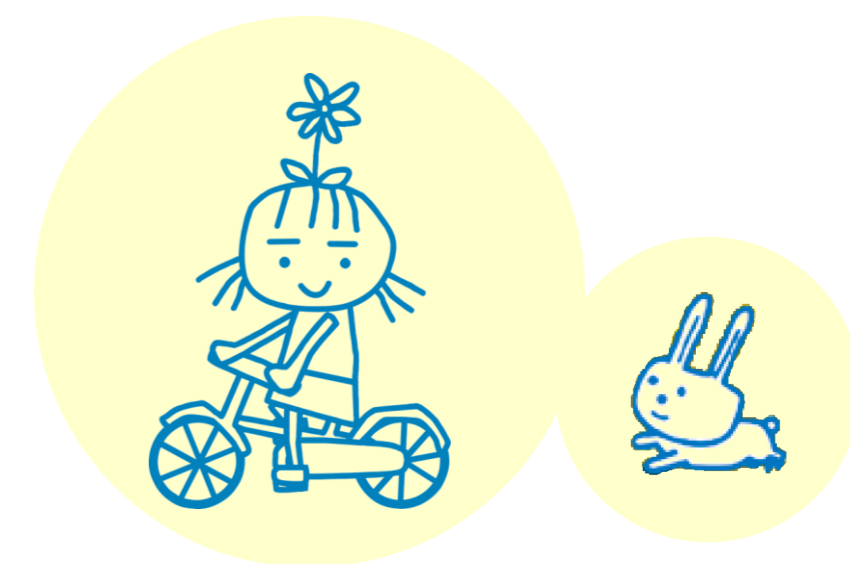


薬局見学会のご案内



「中森かいてき薬局ってどんなところかな?」「どんな雰囲気薬局なのかな?」
など見学でしか分からない疑問にお応えいたします。

先輩薬剤師と話す機会もありますので、気になることなど質問してみてください。

※新型コロナウイルス対策のため少人数での開催になります。ご希望の方はお
早めにお申し込みをお願い致します。

☆こんな方におススメ☆

- ① 石川県で働きたい!
- ② 薬局の雰囲気を知りたい!
- ③ 実習先と違う薬局を見てみたい!

薬局見学会の開催概要

日程	2020年11月～2021年2月末の期間で、随時受付けております。 時間や見学店舗はお申込みの際に調整させていただきます。
開催場所	有限会社ひろ本部 金沢市間明町2丁目10番地 かいてきビル4F
対象学部・学年	6年制薬学部の方
お申込み	当社ホームページの「お問い合わせフォーム」より お気軽にお問い合わせください。 お問い合わせフォーム⇒⇒⇒ 
お問い合わせ	Email: kaiteki-honbu4@email.plala.or.jp TEL:076-287-3892 担当:橘 



災害支援対応車「アクティブファーマシー」の見学も
できます。車内を見ることは中々できないので、この機
会にじっくり見学してください!

